



RWTH Aachen

Dez. 1.0 - Abt. 1.1
Templergraben 55
52062 Aachen

Tel.: 0241 80 99088
E-Mail: lehre@rwth-aachen.de

RWTH Aachen - Dez. 1.0/Abt. 1.1

Sehr geehrter Herr
Priv.doz. Dr.rer.nat. Thomas Noll (PERSÖNLICH)

Auswertungsbericht der Studentischen Lehrveranstaltungsbewertung

Sehr geehrter Herr Priv.doz. Dr.rer.nat. Noll,

hiermit erhalten Sie die Ergebnisse der Lehrveranstaltungsbewertung aus dem SS 12 zu Ihrer Umfrage "Compilerbau" (Veranstaltungstyp: Vorlesung).

Bitte besprechen Sie die Ergebnisse mit Ihren Studierenden.

Für Rückfragen stehe ich Ihnen jederzeit gerne zur Verfügung.

Weitere Informationen zur Studentischen Lehrveranstaltungsbewertung erhalten Sie auf unserer Internetseite (Link: <http://www.rwth-aachen.de/go/id/epe>).

Mit freundlichen Grüßen
Magdalena Neumann

RWTH Aachen
Abteilung 1.1 - Akademische Angelegenheiten
Templergraben 55
52062 Aachen
Tel: 0241/80-99088
Fax: 0241/80-92664
E-Mail: lehre@rwth-aachen.de
<http://www.rwth-aachen.de>

Compilerbau

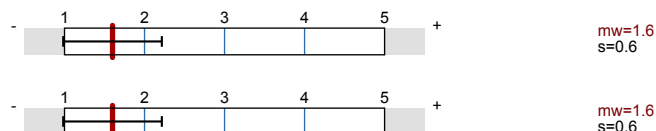
Lehrveranstaltungsnummer: 12ss-38290
Lehrveranstaltungstyp: Vorlesung
Erfasste Fragebögen: 16



Globalwerte

Globalindikator

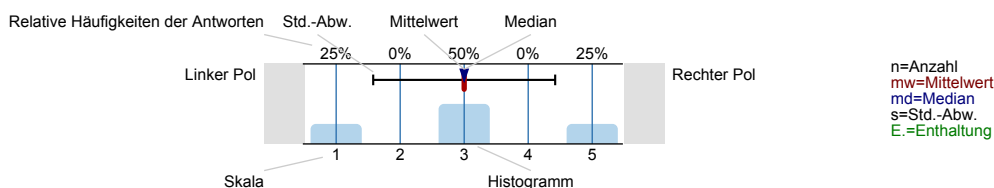
Konzept der Vorlesung



Auswertungsteil der geschlossenen Fragen

Legende

Fragestext



Angaben zur Person

Geschlecht



Fachsemester

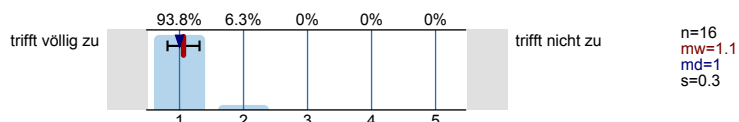


Nationalität

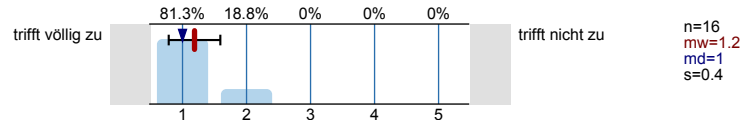


Konzept der Vorlesung

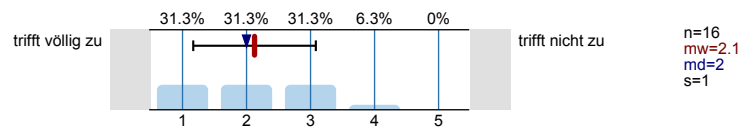
Mir ist klar, wozu die Vorlesung gut ist.



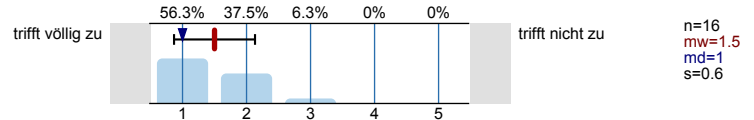
Die Vorlesung hat eine klar erkennbare Struktur.



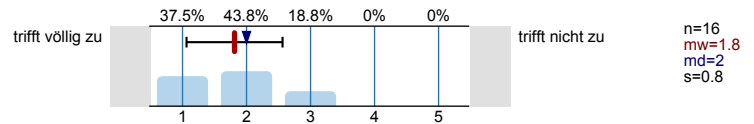
Die Vorlesung kann mit den zur Verfügung gestellten Materialien (Skript, Lehrbuch, Handouts ...) gut nachbereitet werden.



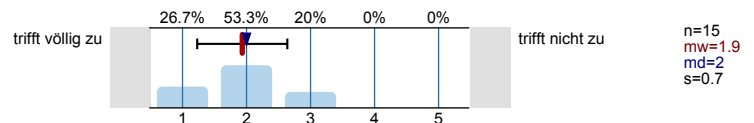
Ich habe das nötige Vorwissen für diese Vorlesung.



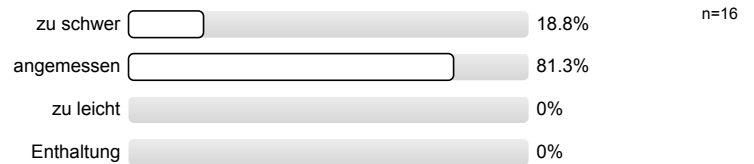
Die ausgewählten Beispiele helfen mir, die Inhalte der Vorlesung zu verstehen.



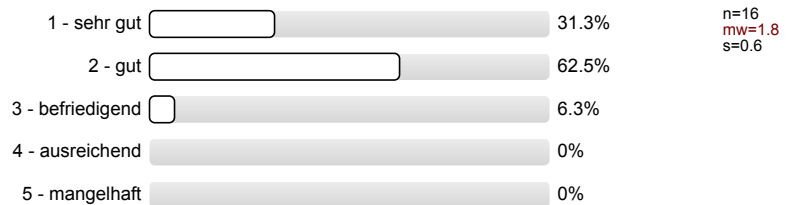
Es werden Zusammenfassungen an sinnvollen Stellen gemacht.



Der Schwierigkeitsgrad ist ...



Ich gebe der Vorlesung die Gesamtnote.

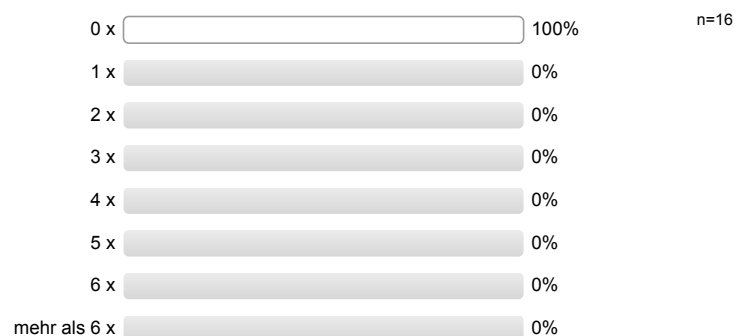


Vermittlung und Verhalten

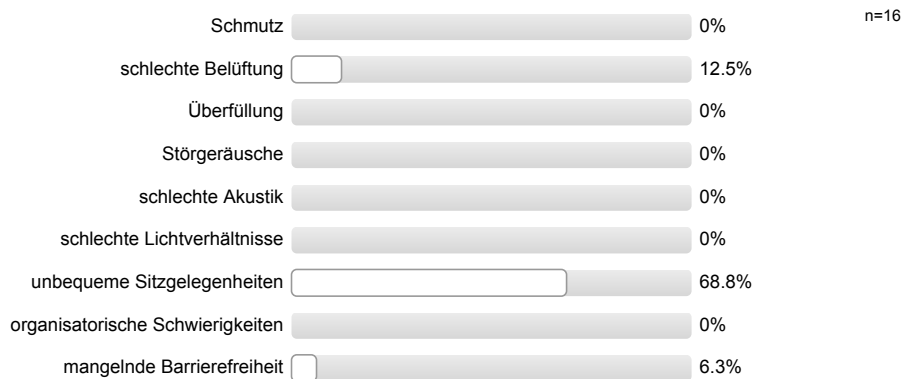
Die Dozentin/der Dozent ...

Rahmenbedingungen

Wie oft hat die Vorlesung an regulären Terminen gar nicht stattgefunden?
(Feiertage sind nicht gemeint!)



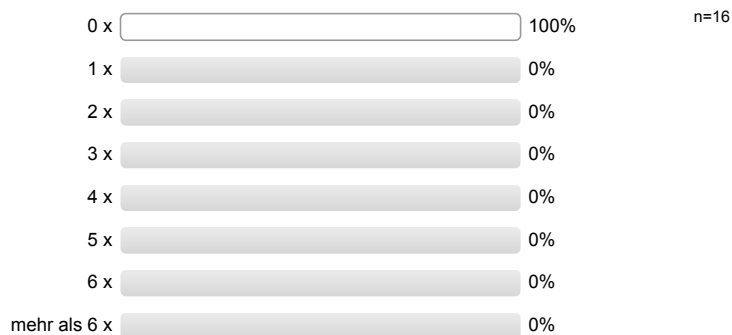
Gibt es äußere Bedingungen, die Sie während oder in Bezug auf die Vorlesung beeinträchtigen?
(Mehrfachnennungen möglich; Erläuterungen ggf. unter 5.1 eintragen)



Hat sich die Dozentin/der Dozent geeignet vertreten lassen?



Wie häufig wurde die Veranstaltung nicht von der angegebenen Dozentin/dem angegebenen Dozenten gehalten?



Besondere Anregungen / Kritik / Wünsche:

Für Fragen und Anregungen rund um diese Studierendenbefragung lehre@rwth-aachen.de

Vielen Dank für Ihre Teilnahme an der Befragung!

Profillinie

Teilbereich:	Informatik
Name der/des	Priv.doz. Dr.rer.nat. Thomas Noll
Titel der Lehrveranstaltung: (Name der Umfrage)	Compilerbau (12ss-38290) (Vorlesung)

Konzept der Vorlesung

Mir ist klar, wozu die Vorlesung gut ist.

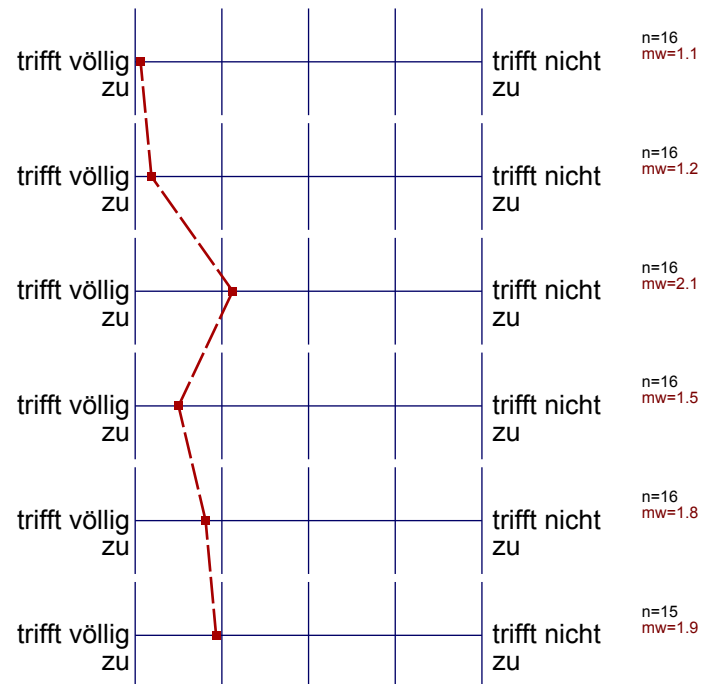
Die Vorlesung hat eine klar erkennbare Struktur.

Die Vorlesung kann mit den zur Verfügung gestellten Materialien (Skript, Lehrbuch, Handouts ...) gut nachbereitet werden.

Ich habe das nötige Vorwissen für diese Vorlesung.

Die ausgewählten Beispiele helfen mir, die Inhalte der Vorlesung zu verstehen.

Es werden Zusammenfassungen an sinnvollen Stellen gemacht.



Auswertungsteil der offenen Fragen

Besondere Anregungen / Kritik / Wünsche:


Was finden Sie an dieser Vorlesung besonders gut, was besonders schlecht? Wie kann die Vorlesung (Präsentation, Medieneinsatz, Ausstattung ...) verbessert werden?

Bitte berücksichtigen Sie, dass durch Ihre handschriftlichen Äußerungen evtl. Rückschlüsse auf Ihre Person möglich sind. Daher sollten Sie Ihre handschriftlichen Kommentare ggf. **in Druckbuchstaben** eintragen.
Eintragungen **außerhalb des markierten Feldes** fließen nicht in die Auswertung mit ein.

Ich finde es ziemlich befremdlich, dass sich 15 Vorlesungen mit den Analysephasen eines Compilers beschäftigen, aber nur 2 (in Worten: Zwei!!) mit der Codegenerierung und Code-Optimierung überhaupt nicht behandelt wird. Außerdem sollte man Lex und Yacc nach 35 Jahren in Rente schicken und durch SableCC ersetzen.

- examples on the board are really good, but having them as well on the slides would be very helpful for exam preparation and doing the exercises.

Super Vorlesung, aber doch gar nicht so leicht wie erst erhofft.
Programmieraufgaben sind gut.



Gemäß § 8 Abs. 4 der Evaluierungsordnung der RWTH Aachen vom 17.02.2010 haben die Lehrenden das Recht, zu ihrer eigenen Auswertung der Studiendekanin bzw. dem Studiendekan eine Stellungnahme vorzulegen.

Sollten Sie von der Möglichkeit der Stellungnahme Gebrauch machen wollen, dann fügen Sie diese bitte im nachfolgenden Formularfeld ein. Nachdem Sie den Button „Stellungnahme senden“ betätigt haben, wird die Studiendekanin bzw. der Studiendekan eine automatisierte E-Mail mit dem um Ihre Stellungnahme ergänzten Auswertungsbericht erhalten. Bitte beachten Sie, dass zu jedem Auswertungsbericht nur eine Stellungnahme möglich ist.

Bei Rückfragen steht Ihnen Frau Neumann (E-Mail: lehre@rwth-aachen.de, Tel.: 0241/80-99088) jederzeit gerne zur Verfügung.

Bitte geben Sie hier Ihre Stellungnahme ein: