



RWTH Aachen

Dez. 1.0 - Abt. 1.1
Templergraben 55
52062 Aachen

Tel.: 0241 80 99088
E-Mail: lehre@rwth-aachen.de

RWTH Aachen - Dez. 1.0/Abt. 1.1

Sehr geehrter Herr
Priv.doz. Dr.rer.nat. Thomas Noll (PERSÖNLICH)

Auswertungsbericht der Studentischen Lehrveranstaltungsbewertung

Sehr geehrter Herr Priv.doz. Dr.rer.nat. Noll,

hiermit erhalten Sie die Ergebnisse der Lehrveranstaltungsbewertung aus dem SS 12 zu Ihrer Umfrage "Compilerbau" (Veranstaltungstyp: Übung).

Bitte besprechen Sie die Ergebnisse mit Ihren Studierenden.

Für Rückfragen stehe ich Ihnen jederzeit gerne zur Verfügung.

Weitere Informationen zur Studentischen Lehrveranstaltungsbewertung erhalten Sie auf unserer Internetseite (Link: <http://www.rwth-aachen.de/go/id/epe>).

Mit freundlichen Grüßen
Magdalena Neumann

RWTH Aachen
Abteilung 1.1 - Akademische Angelegenheiten
Templergraben 55
52062 Aachen
Tel: 0241/80-99088
Fax: 0241/80-92664
E-Mail: lehre@rwth-aachen.de
<http://www.rwth-aachen.de>

Compilerbau

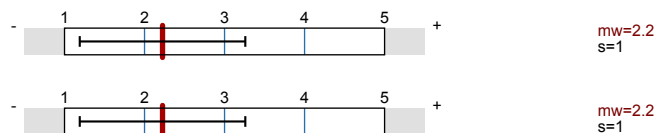
Lehrveranstaltungsnummer: 12ss-38291
Lehrveranstaltungstyp: Übung
Erfasste Fragebögen: 28



Globalwerte

Globalindikator

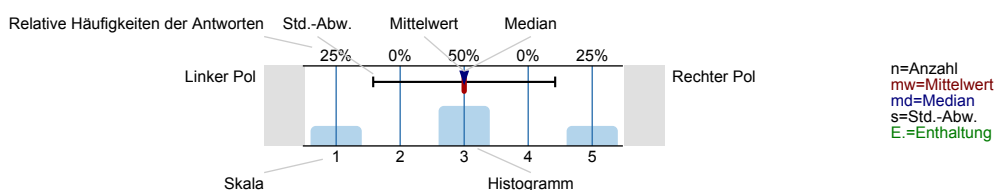
Konzept der Übung



Auswertungsteil der geschlossenen Fragen

Legende

Fragestext



Angaben zur Person

Geschlecht



Fachsemester

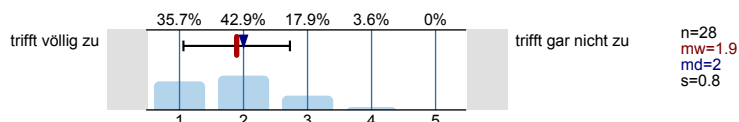


Nationalität

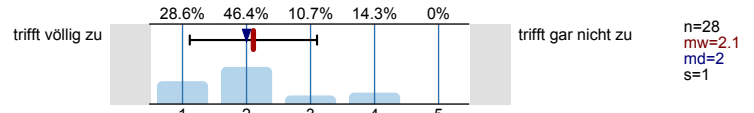


Konzept der Übung

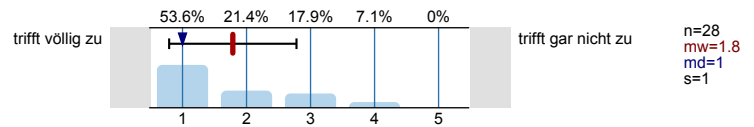
Vorlesung und Übung sind **inhaltlich** gut aufeinander abgestimmt.



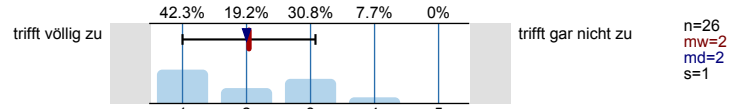
Vorlesung und Übung sind **zeitlich** gut aufeinander abgestimmt.



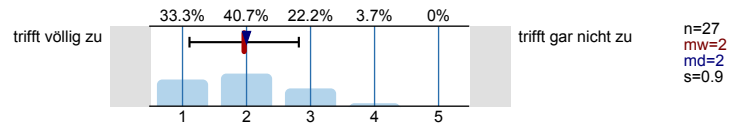
Mir ist klar, wozu die Übung gut ist.



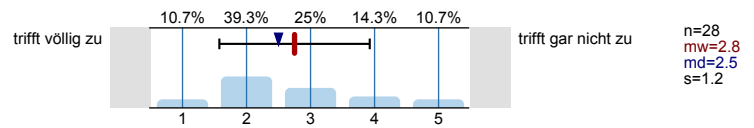
Der Ablauf der Übung ist gut strukturiert.



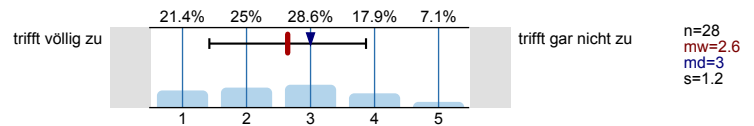
Die ausgewählten Übungsaufgaben helfen mir, die Inhalte der Vorlesung zu verstehen.



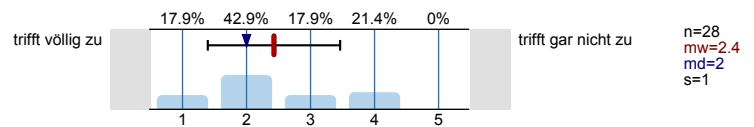
Die Übungsaufgaben sind verständlich gestellt.



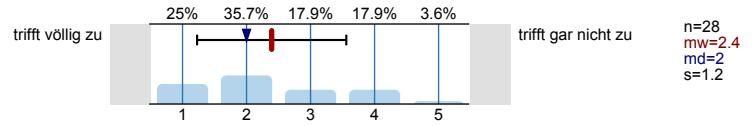
Die Übungsaufgaben haben einen angemessenen Umfang.



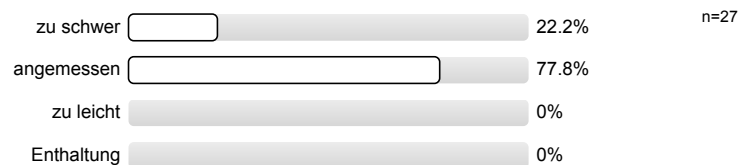
Die vorgestellten Lösungswege sind nachvollziehbar.



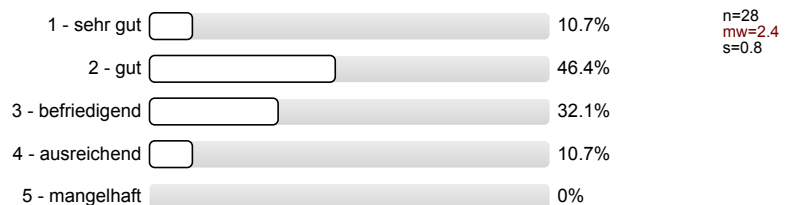
Falls Sie Ihre Lösung abgeben konnten: Wurde diese angemessen korrigiert?



Die Übungsaufgaben sind ...



Ich gebe der Übung die Gesamtnote.



Vermittlung und Verhalten

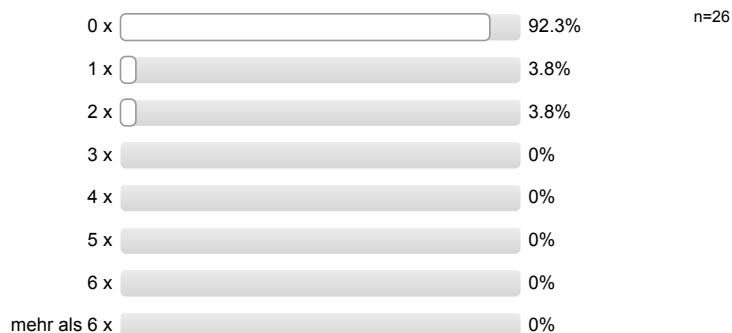
Die Dozentin/der Dozent ...

Rahmenbedingungen

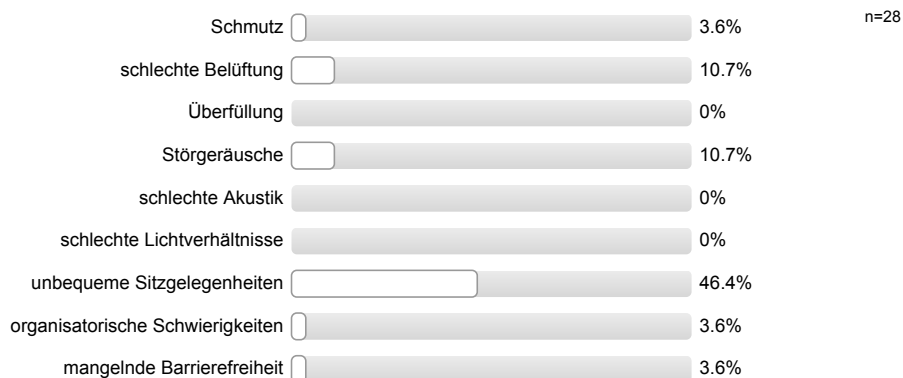
Die Übung hat eine angemessene Gruppengröße.



Wie oft hat die Übung an regulären Terminen gar nicht stattgefunden?
(Feiertage sind nicht gemeint!)



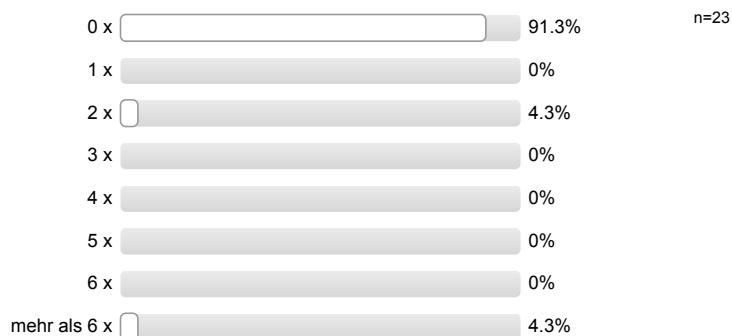
Gibt es äußere Bedingungen, die Sie während oder in Bezug auf die Übung beeinträchtigen?
(Mehrfachnennungen möglich; Erläuterungen ggf. unter 5.1 eintragen)



Hat sich die Dozentin/der Dozent geeignet vertreten lassen?



Wie häufig wurde die Übung nicht von der angegebenen Dozentin/dem angegebenen Dozenten gehalten?



Besondere Anregungen / Kritik / Wünsche:

Für Fragen und Anregungen rund um diese Studierendenbefragung lehre@rwth-aachen.de.

Vielen Dank für Ihre Teilnahme an der Befragung!

Profillinie

Teilbereich:	Informatik
Name der/des	Priv.doz. Dr.rer.nat. Thomas Noll
Titel der Lehrveranstaltung: (Name der Umfrage)	Compilerbau (12ss-38291) (Übung)

Konzept der Übung

Vorlesung und Übung sind **inhaltlich** gut aufeinander abgestimmt.

Vorlesung und Übung sind **zeitlich** gut aufeinander abgestimmt.

Mir ist klar, wozu die Übung gut ist.

Der Ablauf der Übung ist gut strukturiert.

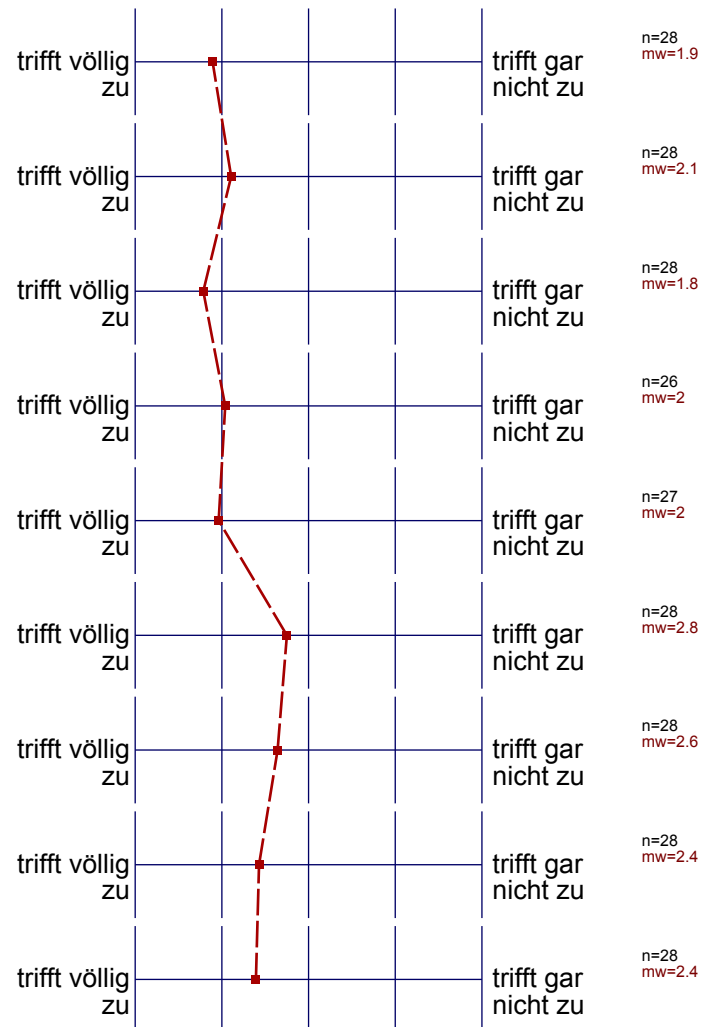
Die ausgewählten Übungsaufgaben helfen mir, die Inhalte der Vorlesung zu verstehen.

Die Übungsaufgaben sind verständlich gestellt.

Die Übungsaufgaben haben einen angemessenen Umfang.

Die vorgestellten Lösungswege sind nachvollziehbar.

Falls Sie Ihre Lösung abgeben konnten: Wurde diese angemessen korrigiert?



Auswertungsteil der offenen Fragen

Besondere Anregungen / Kritik / Wünsche:

Was finden Sie an dieser Übung besonders gut, was besonders schlecht? Wie kann die Übung (Präsentation, Medieneinsatz, Ausstattung ...) verbessert werden?

Bitte berücksichtigen Sie, dass durch Ihre handschriftlichen Äußerungen evtl. Rückschlüsse auf Ihre Person möglich sind. Daher sollten Sie Ihre handschriftlichen Kommentare ggf. **in Druckbuchstaben** eintragen. Eintragungen **außerhalb des markierten Feldes** fließen nicht in die Auswertung mit ein.

Fehler in fast jedem Aufgabenblatt, daher teilweise doppelte Arbeit oder Aufgaben nicht lösbar. Sowas kann mal vorkommen, aber nicht in einer solchen Menge!

Die Korrektur der Programmieraufgaben lässt sich sicherlich auch noch besser gestalten!

Insgesamt wirkt die Übung schlecht organisiert.

?

Damit der eigene Code, der Programmieraufg., auch weiter genutzt werden kann, sollte z.B. dieser auch korrigiert werden. Fehlen mir 0,5 Pk. in so einer Aufgabe nutze ich meinen Code nicht weiter, wenn ich nicht weiß, wo der Fehler war.

- IN FAST JEDER ÜBUNG BZW. AUFGABENSTELLUNG FEHLER
- ANKÜNDIGUNG ÜBER ÄNDERUNGEN TANGELHAFT
- ÜBUNGSBLATT ERSCHEINT ERST MONTAG ABEND → NUR 6 TAGE ZEIT, DANN KOMMEN ÄNDERUNGEN UND DAFÜR HAT MAN DANN NUR NOCH KNAPP 3 TAGE ZEIT...

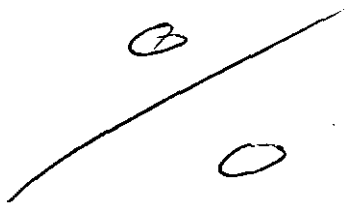
- Übungsblätter enthielten bis jetzt fast alle Fehler in Aufgabenstellung, über die schlecht informiert wurde. Außerdem wurden die Änderung erst gegen Ende der Woche bemerkt => weniger Zeit zur Bearbeitung
- Übungen werden erst montags abends online gestellt anstatt schon morgens (=> weniger Bearbeitungszeit!)

- ÜBUNGSBLÄTTER KOMMEN ERST ABENDS ONLINE → ES GEHT FAST EIN GANZER TAG ZUM BEARBEITEN VERLOREN
- ÜBUNGSBLÄTTER OFT FEHLERHAFT; ENTSPRECHENDE KORREKTUREN WERDEN ERST SPÄT ANGEKÜNDIGT

Programmieraufgaben sind von Aufwand her wesentlich höher als restliche Aufgaben.
Gut ist aber, dass man wirklich selber einen Compiler programmieren kann und somit am Ende auch ein „Produkt“ der Vorlesung/Übung in Händen hält.

Alles in allem eine gute City.

- Programmieraufgaben, wurden nicht angemessen korrigiert worden; es gab wenig Punkte.



Emails habe ich bisher nie erhalten.
Manchmal ist Übung eine Vorlesung „zu schnell“


Aufgabenstellung manchmal zu irreführend formuliert, z.B.:

"geben Sie eine Grammatik für an". Lösung: es gibt keine

Alternativ:

"geben Sie an, wenn es geht. Ansonsten widerlegen"

Bisher in ziemlich jedem Aufgabenblatt Fehler. Anfangs wurden die Aufgabenblätter einfach geändert auf der Homepage. Später wurde auf Wunsch der Studenten eine Mailingliste eingerichtet. Diese ist nicht vollständig (manche Studenten bekommen die Änderungen nicht mit). Außerdem wurden Teile des Aufgabenblattes geändert, ohne diese Änderungen in den Mails zu erwähnen. Zudem ist es nicht besonders schön für Studenten von jedem Aufgabenblatt Aufgaben mehrfach lösen zu müssen auf Grund der Änderungen!



Gemäß § 8 Abs. 4 der Evaluierungsordnung der RWTH Aachen vom 17.02.2010 haben die Lehrenden das Recht, zu ihrer eigenen Auswertung der Studiendekanin bzw. dem Studiendekan eine Stellungnahme vorzulegen.

Sollten Sie von der Möglichkeit der Stellungnahme Gebrauch machen wollen, dann fügen Sie diese bitte im nachfolgenden Formularfeld ein. Nachdem Sie den Button „Stellungnahme senden“ betätigt haben, wird die Studiendekanin bzw. der Studiendekan eine automatisierte E-Mail mit dem um Ihre Stellungnahme ergänzten Auswertungsbericht erhalten. Bitte beachten Sie, dass zu jedem Auswertungsbericht nur eine Stellungnahme möglich ist.

Bei Rückfragen steht Ihnen Frau Neumann (E-Mail: lehre@rwth-aachen.de, Tel.: 0241/80-99088) jederzeit gerne zur Verfügung.

Bitte geben Sie hier Ihre Stellungnahme ein: