

Professorin als Juniorprofessorin Dr.rer.nat. Erika Abraham

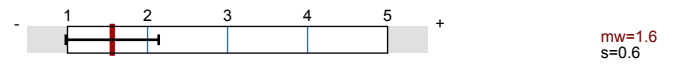
Modellierung und Analyse hybrider Systeme (10ss-23347) (10ss-23347)

Erfasste Fragebögen = 9



Globalwerte

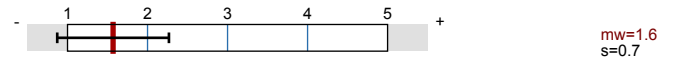
Globalindikator



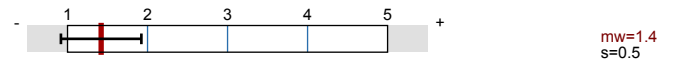
Konzept der Vorlesung



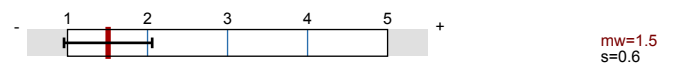
Vorlesung - Vermittlung und Verhalten



Konzept der Übung



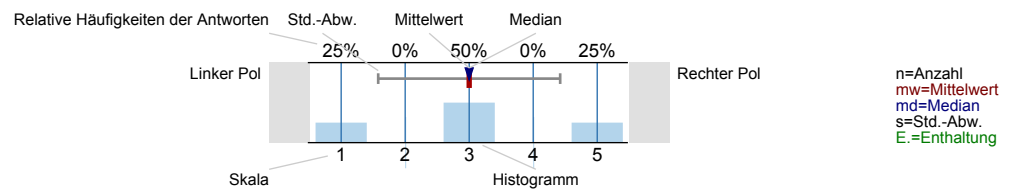
Übung - Vermittlung und Verhalten



Auswertungsteil der geschlossenen Fragen

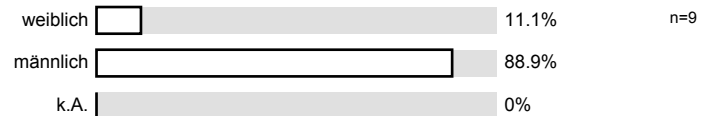
Legende

Fragestext

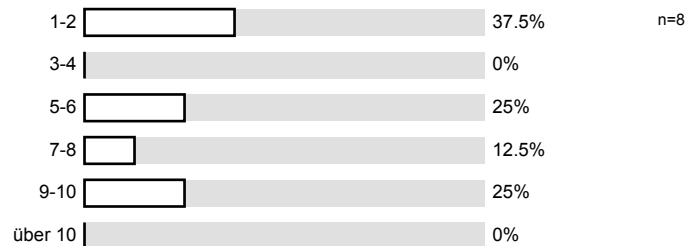


Angaben zur Person

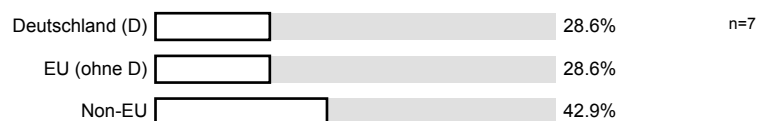
Geschlecht



Fachsemester

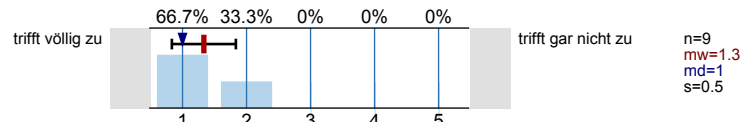


Nationalität

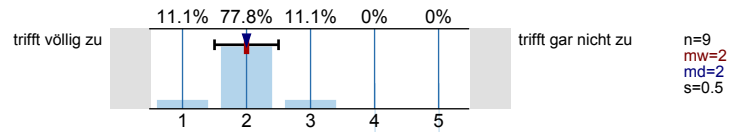


Konzept der Vorlesung

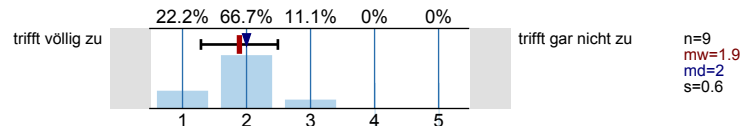
Mir ist klar, wozu die Vorlesung gut ist.



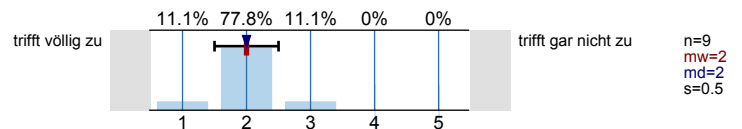
Die Vorlesung hat eine klar erkennbare Struktur.



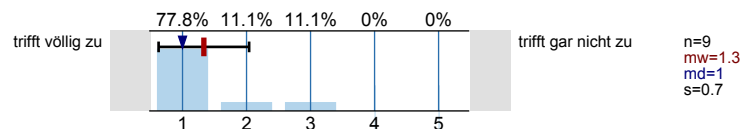
Die Vorlesung kann mit den zur Verfügung gestellten Materialien (Skript, Lehrbuch, Handouts ...) gut nachbereitet werden.



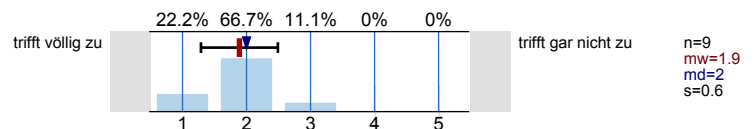
Ich habe das nötige Vorwissen für diese Vorlesung.



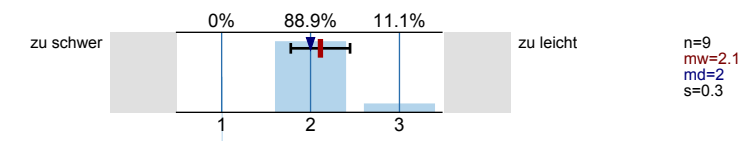
Die ausgewählten Beispiele helfen mir, die Inhalte der Vorlesung zu verstehen.



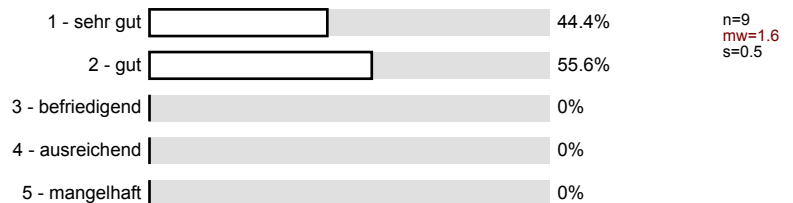
Es werden Zusammenfassungen an sinnvollen Stellen gemacht.



Der Schwierigkeitsgrad ist ...



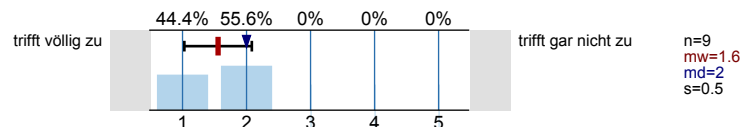
Ich gebe der Vorlesung die Gesamtnote.



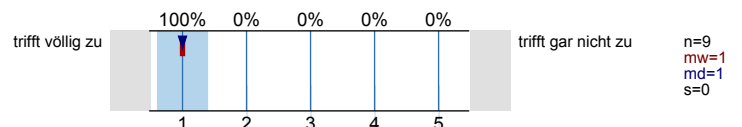
Vorlesung - Vermittlung und Verhalten

Die Dozentin/der Dozent ...

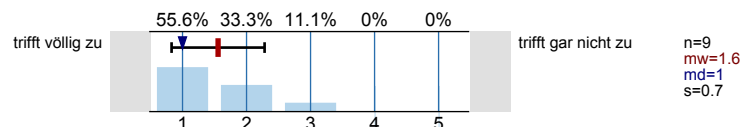
... kann den Stoff verständlich erklären.



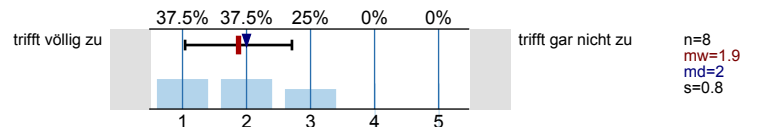
... geht sorgfältig auf Verständnisfragen ein.



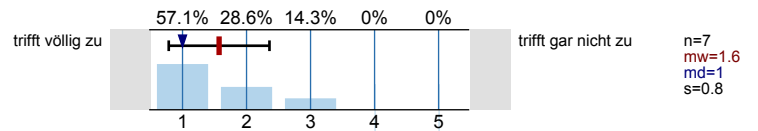
... berücksichtigt unterschiedliche Kenntnisstände der Studierenden.



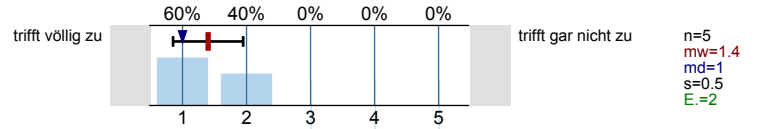
... schafft es, mich für den Vorlesungsstoff zu begeistern.



... spricht angemessen laut und deutlich.



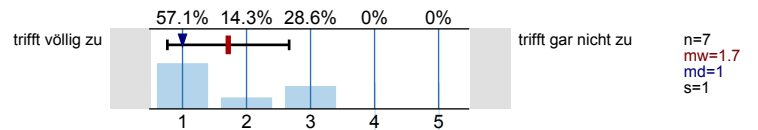
... ist offen für Verbesserungsvorschläge.



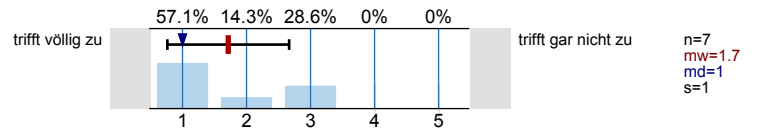
... lässt sich außerhalb der Vorlesung gut ansprechen, z.B. in Sprechstunden oder per Email.

Es wird keine Auswertung angezeigt, da die Anzahl der Antworten zu gering ist.

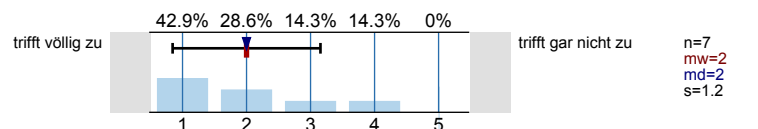
Der Einsatz von Hilfsmitteln wie Wandtafel, Overhead, Beamer und Demonstrationen ist gut.



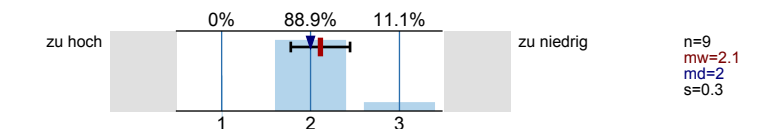
Schrift und Zeichnungen in der Vorlesung sind gut lesbar.



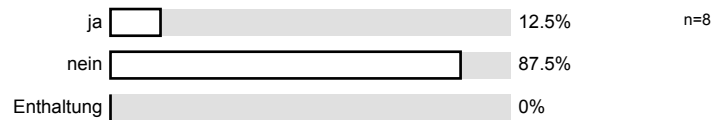
Tafelanschrieb / Folien sind übersichtlich.



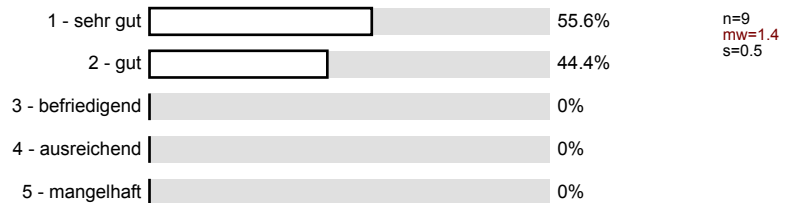
Das Tempo ist ...



Haben Sie den Eindruck, dass Sie in der Vorlesung benachteiligt werden?
(Bitte Kommentar unter 8.1)

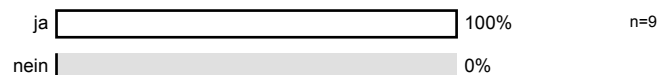


Ich gebe der Dozentin/dem Dozenten die Gesamtnote.



Vorlesung - Rahmenbedingungen

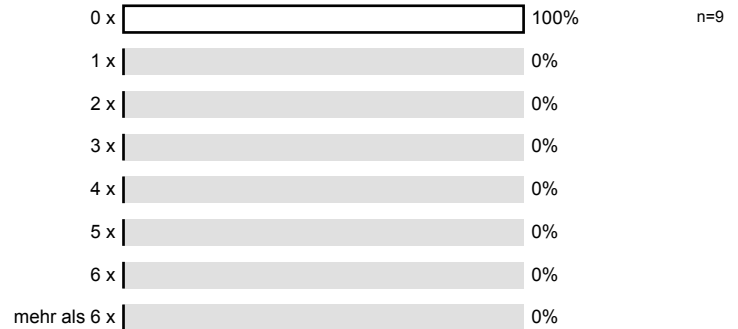
Die Vorlesung beginnt in der Regel pünktlich.



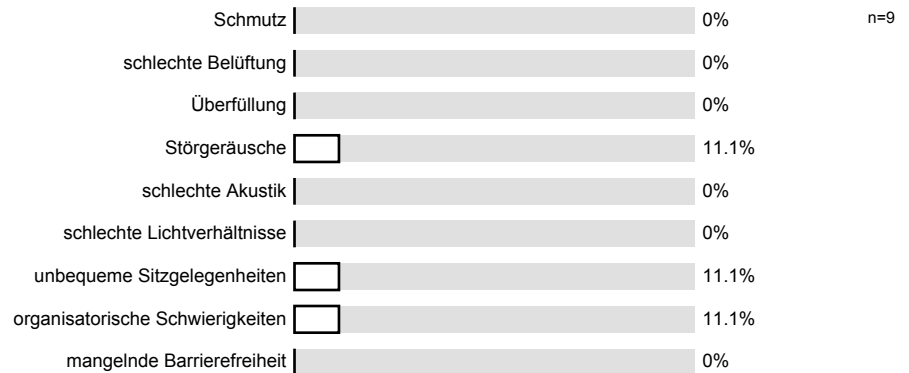
Die Vorlesung endet in der Regel pünktlich.



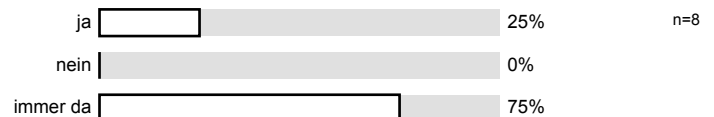
Wie oft hat die Vorlesung an regulären Terminen gar nicht stattgefunden?
(Feiertage sind nicht gemeint!)



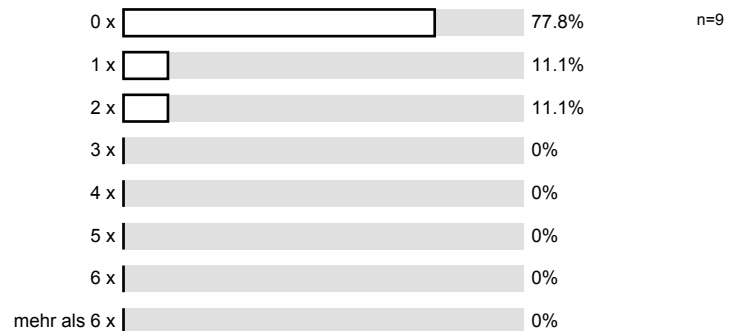
Gibt es äußere Bedingungen, die Sie während oder in Bezug auf die Vorlesung beeinträchtigen?
(Mehrfachnennungen möglich; Erläuterungen ggf. unter 8.1 eintragen)



Hat sich die Dozentin/der Dozent geeignet vertreten lassen?

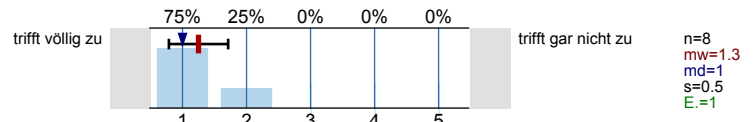


Wie häufig wurde die Veranstaltung nicht von der
angegebenen Dozentin/dem angegebenen
Dozenten gehalten?

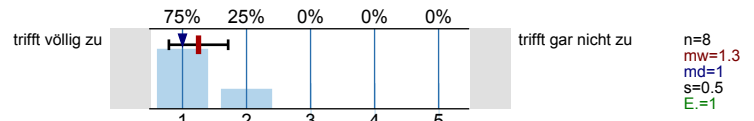


Konzept der Übung

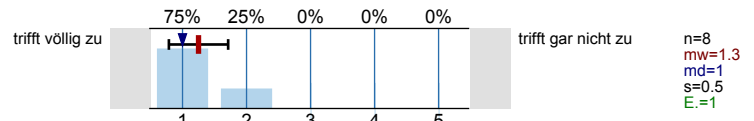
Vorlesung und Übung sind **inhaltlich** gut aufeinander abgestimmt.



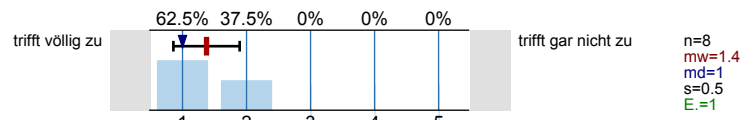
Vorlesung und Übung sind **zeitlich** gut aufeinander abgestimmt.



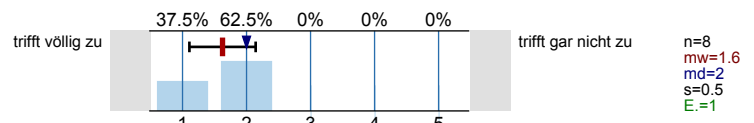
Mir ist klar, wozu die Übung gut ist.



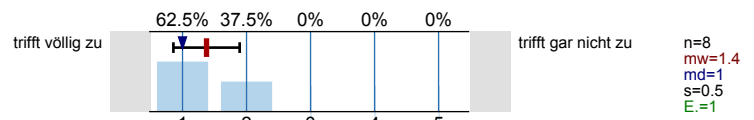
Der Ablauf der Übung ist gut strukturiert.



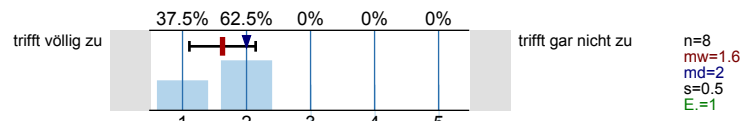
Die ausgewählten Übungsaufgaben helfen mir, die Inhalte der Vorlesung zu verstehen.



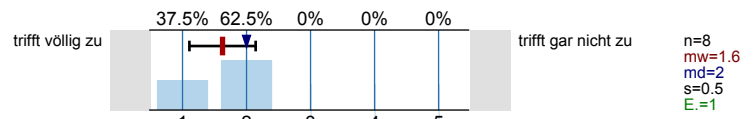
Die Übungsaufgaben sind verständlich gestellt.



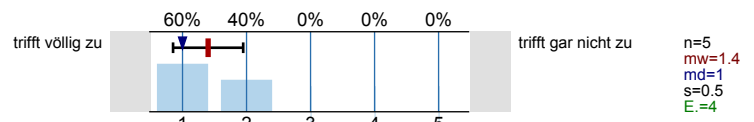
Die Übungsaufgaben haben einen angemessenen Umfang.



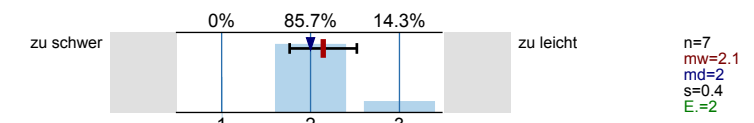
Die vorgestellten Lösungswege sind nachvollziehbar.



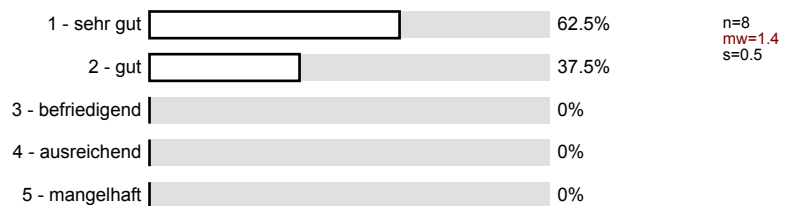
Falls Sie Ihre Lösung abgeben konnten: Wurde diese angemessen korrigiert?



Die Übungsaufgaben sind ...



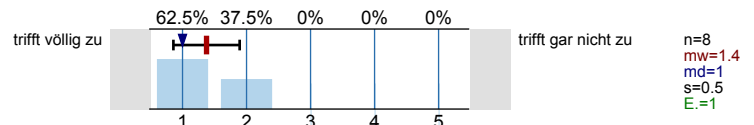
Ich gebe der Übung die Gesamtnote.



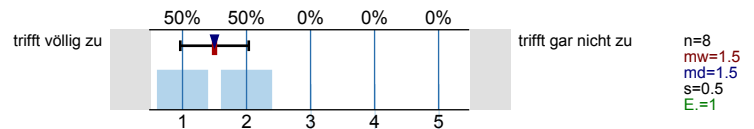
Übung - Vermittlung und Verhalten

Die Dozentin/der Dozent ...

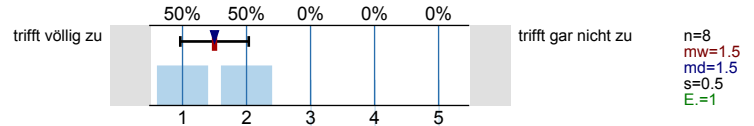
... kann den Stoff verständlich erklären.



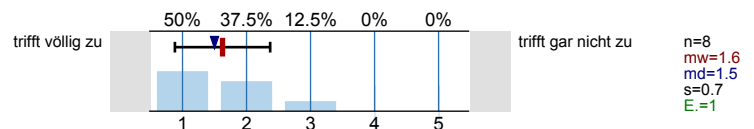
... geht sorgfältig auf Verständnisfragen ein.



... berücksichtigt unterschiedliche Kenntnisstände der Studierenden.



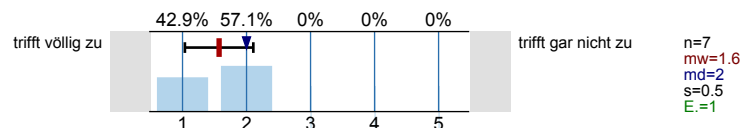
... spricht angemessen laut und deutlich.



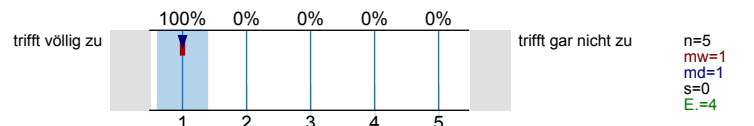
... ist offen für Verbesserungsvorschläge.

Es wird keine Auswertung angezeigt, da die Anzahl der Antworten zu gering ist.

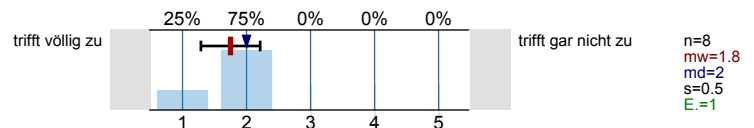
... ist gut vorbereitet.



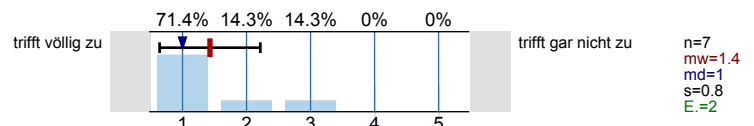
... lässt sich außerhalb der Übung gut ansprechen, z.B. in Sprechstunden oder per Email.



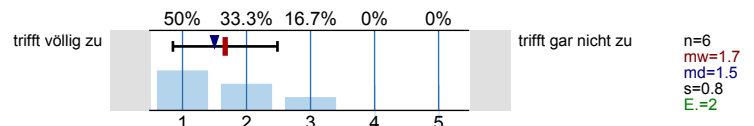
Der Einsatz von Hilfsmitteln wie Wandtafel, Overhead, Beamer und Demonstrationen ist gut.



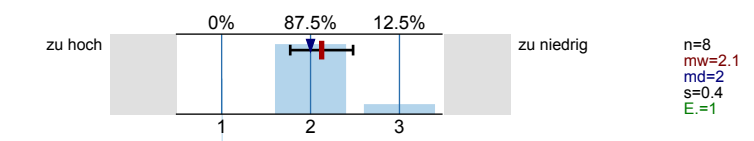
Schrift und Zeichnungen in der Übung sind gut lesbar.



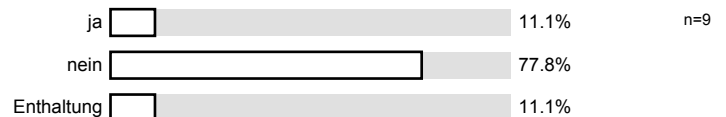
Tafelanschrieb / Folien sind übersichtlich.



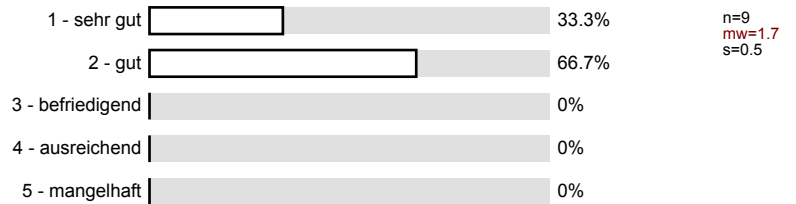
Das Tempo ist ...



Haben Sie den Eindruck, dass Sie in der Übung benachteiligt werden?
(Bitte Kommentar unter 8.1)

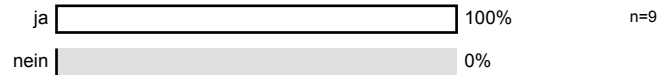


Ich gebe der Dozentin/dem Dozenten die Gesamtnote.

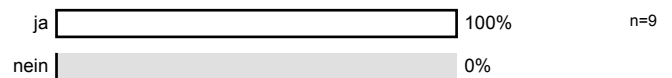


Übung - Rahmenbedingungen

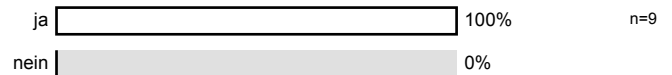
Die Übung beginnt in der Regel pünktlich.



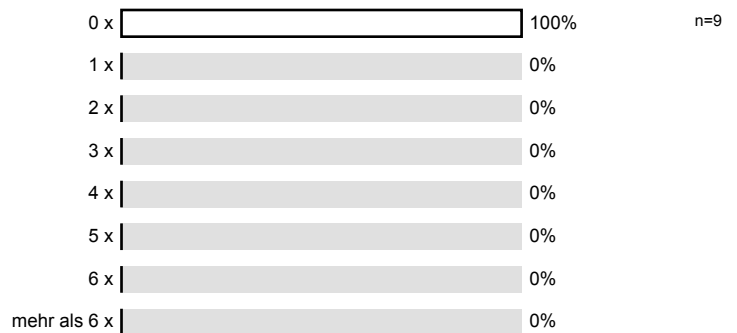
Die Übung endet in der Regel pünktlich.



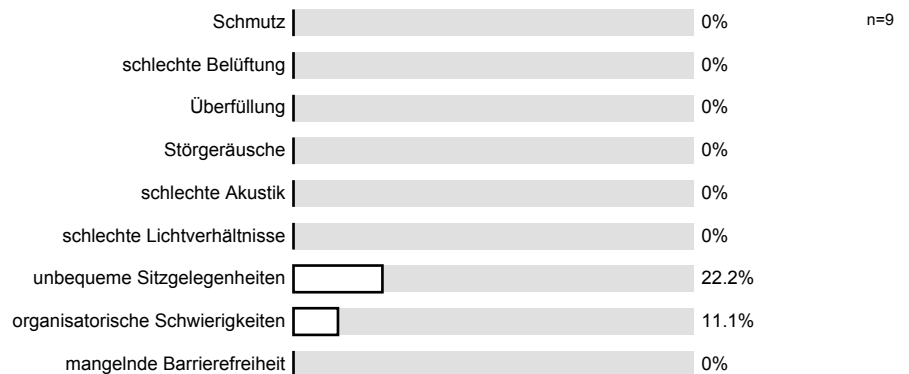
Die Übung hat eine angemessene Gruppengröße.



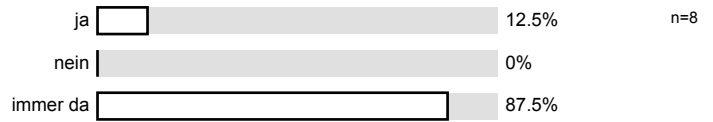
Wie oft hat die Übung an regulären Terminen gar nicht stattgefunden?
(Feiertage sind nicht gemeint!)



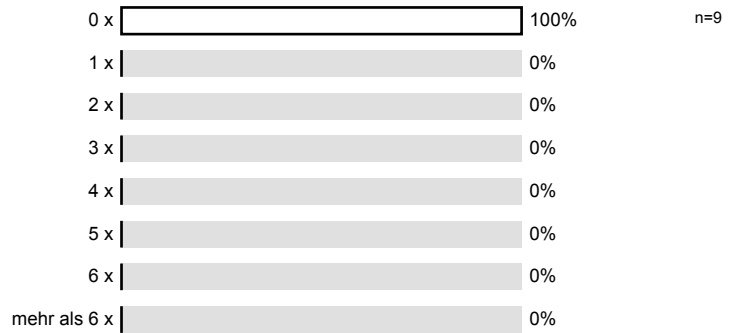
Gibt es äußere Bedingungen, die Sie während oder in Bezug auf die Übung beeinträchtigten?
(Mehrfachnennungen möglich; Erläuterungen ggf. unter 8.1 eintragen)



Hat sich die Dozentin/der Dozent geeignet vertreten lassen?



Wie häufig wurde die Übung nicht von der angegebenen Dozentin/dem angegebenen Dozenten gehalten?



Besondere Anregungen / Kritik / Wünsche:

Zum Ende der Befragung möchten wir Sie noch darauf hinweisen, dass es eine Informationsseite zu Studienbeiträgen (www.rwth-aachen.de/studienbeitraege) an der RWTH Aachen gibt.

Haben Sie diese bereits besucht?



Für Fragen und Anregungen rund um diese Studierendenbefragung lehre@rwth-aachen.de.

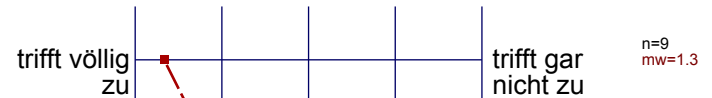
Vielen Dank für Ihre Teilnahme an der Befragung!

Profillinie

Teilbereich:	Informatik
Name der/des	Professorin als Juniorprofessorin Dr.rer.nat. Erika Abraham
Titel der Lehrveranstaltung: (Name der Umfrage)	Modellierung und Analyse hybrider Systeme (10ss-23347) (Vorlesung + Übung)

Konzept der Vorlesung

Mir ist klar, wozu die Vorlesung gut ist.



Die Vorlesung hat eine klar erkennbare Struktur.



Die Vorlesung kann mit den zur Verfügung gestellten Materialien (Skript, Lehrbuch, Handouts ...) gut nachbereitet werden.



Ich habe das nötige Vorwissen für diese Vorlesung.



Die ausgewählten Beispiele helfen mir, die Inhalte der Vorlesung zu verstehen.



Es werden Zusammenfassungen an sinnvollen Stellen gemacht.



Der Schwierigkeitsgrad ist ...



Vorlesung - Vermittlung und Verhalten

... kann den Stoff verständlich erklären.



... geht sorgfältig auf Verständnisfragen ein.



... berücksichtigt unterschiedliche Kenntnisstände der Studierenden.



... schafft es, mich für den Vorlesungsstoff zu begeistern.



... spricht angemessen laut und deutlich.



... ist offen für Verbesserungsvorschläge.



... lässt sich außerhalb der Vorlesung gut ansprechen, z.B. in Sprechstunden oder per Email. (*)

trifft völlig zu

trifft gar nicht zu

Der Einsatz von Hilfsmitteln wie Wandtafel, Overhead, Beamer und Demonstrationen ist gut.

trifft völlig zu

trifft gar nicht zu

n=7
mw=1.7

Schrift und Zeichnungen in der Vorlesung sind gut lesbar.

trifft völlig zu

trifft gar nicht zu

n=7
mw=1.7

Tafelanschrieb / Folien sind übersichtlich.

trifft völlig zu

trifft gar nicht zu

n=7
mw=2

Das Tempo ist ...

zu hoch

zu niedrig

n=9
mw=2.1

Konzept der Übung

Vorlesung und Übung sind **inhaltlich** gut aufeinander abgestimmt.

trifft völlig zu

trifft gar nicht zu

n=8
mw=1.3

Vorlesung und Übung sind **zeitlich** gut aufeinander abgestimmt.

trifft völlig zu

trifft gar nicht zu

n=8
mw=1.3

Mir ist klar, wozu die Übung gut ist.

trifft völlig zu

trifft gar nicht zu

n=8
mw=1.3

Der Ablauf der Übung ist gut strukturiert.

trifft völlig zu

trifft gar nicht zu

n=8
mw=1.4

Die ausgewählten Übungsaufgaben helfen mir, die Inhalte der Vorlesung zu verstehen.

trifft völlig zu

trifft gar nicht zu

n=8
mw=1.6

Die Übungsaufgaben sind verständlich gestellt.

trifft völlig zu

trifft gar nicht zu

n=8
mw=1.4

Die Übungsaufgaben haben einen angemessenen Umfang.

trifft völlig zu

trifft gar nicht zu

n=8
mw=1.6

Die vorgestellten Lösungswege sind nachvollziehbar.

trifft völlig zu

trifft gar nicht zu

n=8
mw=1.6

Falls Sie Ihre Lösung abgeben konnten: Wurde diese angemessen korrigiert?

trifft völlig zu

trifft gar nicht zu

n=5
mw=1.4

Die Übungsaufgaben sind ...

zu schwer

zu leicht

n=7
mw=2.1

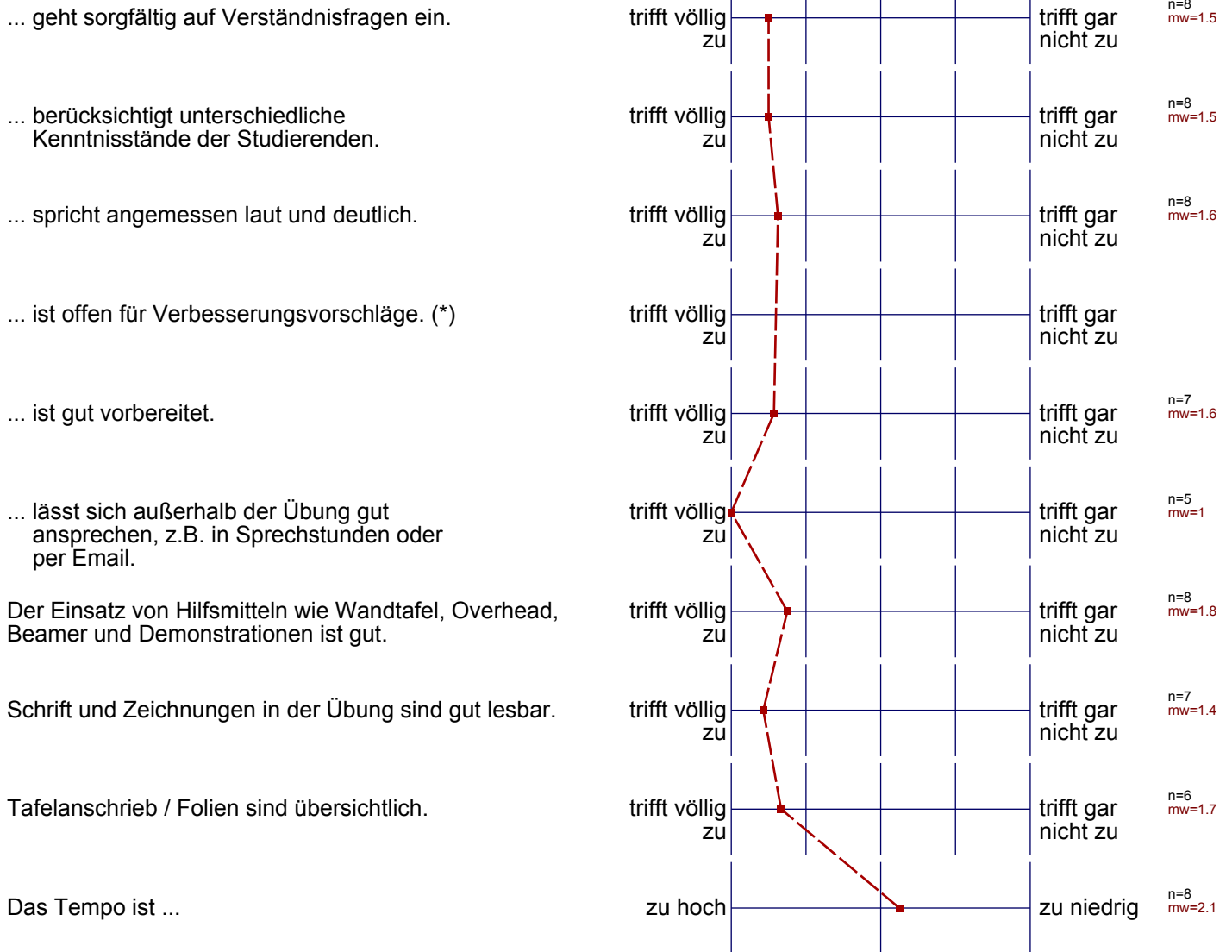
Übung - Vermittlung und Verhalten

... kann den Stoff verständlich erklären.

trifft völlig zu

trifft gar nicht zu

n=8
mw=1.4



(*) Hinweis: Wenn die Anzahl der Antworten auf eine Frage zu gering ist, wird für die Frage keine Auswertung angezeigt.

Auswertungsteil der offenen Fragen

Besondere Anregungen / Kritik / Wünsche:

Was finden Sie an dieser Veranstaltung besonders gut, was besonders schlecht? Wie kann die Veranstaltung (Präsentation, Medieneinsatz, Ausstattung ...) verbessert werden?

Bitte berücksichtigen Sie, dass durch Ihre handschriftlichen Äußerungen evtl. Rückschlüsse auf Ihre Person möglich sind. Daher sollten Sie Ihre handschriftlichen Kommentare ggf. **in Druckbuchstaben** eintragen.
Eintragungen **außerhalb des markierten Feldes** fließen nicht in die Auswertung mit ein.