



RWTH Aachen

Dez. 1.0 - Abt. 1.1
Templergraben 55
52062 Aachen

Tel.: 0241 80 99088
E-Mail: lehre@rwth-aachen.de

RWTH Aachen - Dez. 1.0/Abt. 1.1

Sehr geehrter Herr
Univ.Prof. Dr.ir. Joost-Pieter Katoen (PERSÖNLICH)

Auswertungsbericht der Studentischen Lehrveranstaltungsbewertung

Sehr geehrter Herr Univ.Prof. Dr.ir. Katoen,

hiermit erhalten Sie die Ergebnisse der Lehrveranstaltungsbewertung aus dem SS 11 zu Ihrer Umfrage "Foundations of Multi-Core Memory Models" (Veranstaltungstyp: Seminar (S)).

Bitte besprechen Sie die Ergebnisse mit Ihren Studierenden.

Für Rückfragen stehe ich Ihnen jederzeit gerne zur Verfügung.

Weitere Informationen zur Studentischen Lehrveranstaltungsbewertung erhalten Sie auf unserer Internetseite (Link: <http://www.rwth-aachen.de/go/id/epe>).

Mit freundlichen Grüßen
Magdalena Neumann

RWTH Aachen
Abteilung 1.1 - Akademische Angelegenheiten
Templergraben 55
52062 Aachen
Tel: 0241/80-99088
Fax: 0241/80-92664
E-Mail: lehre@rwth-aachen.de
<http://www.rwth-aachen.de>

Foundations of Multi-Core Memory Models

Lehrveranstaltungsnummer: 11ss-34619
 Lehrveranstaltungstyp: Seminar (S)
 Erfasste Fragebögen: 9

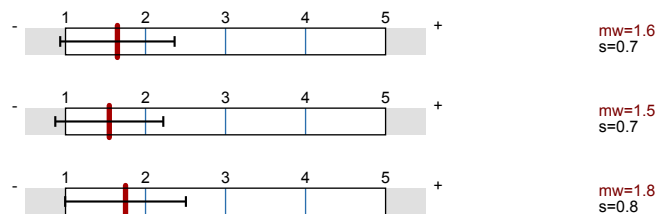


Globalwerte

Globalindikator

Konzept des Seminars

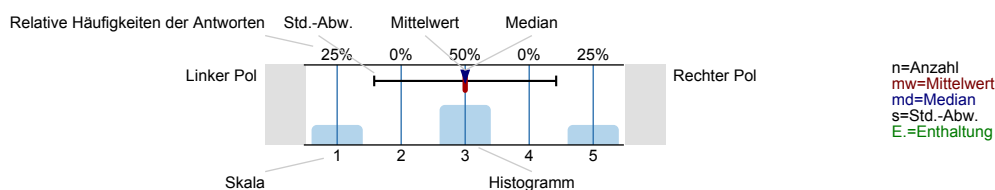
Persönliches Fazit



Auswertungsteil der geschlossenen Fragen

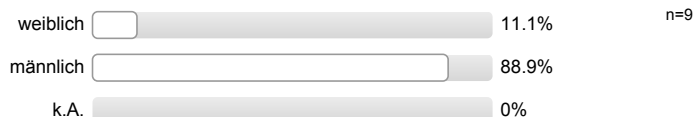
Legende

Fragestext

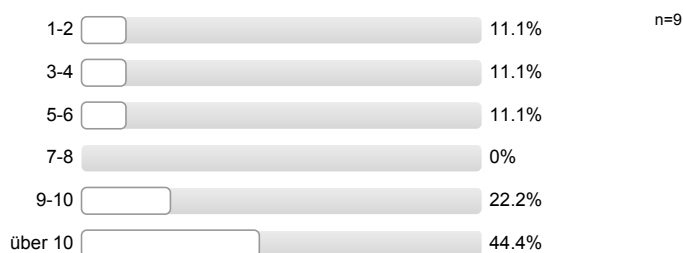


Angaben zur Person

Geschlecht



Fachsemester

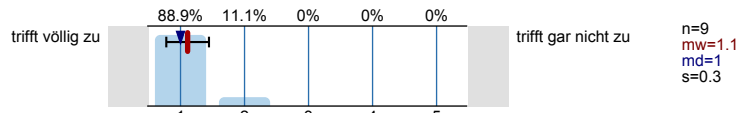


Nationalität

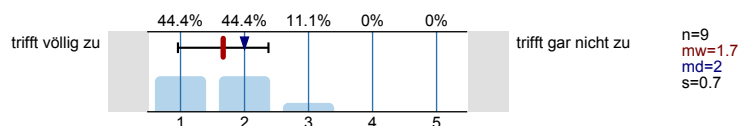


Konzept des Seminars

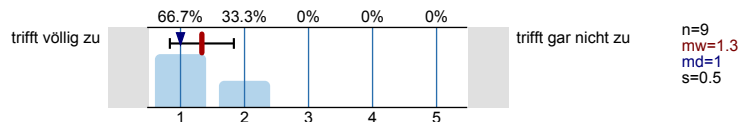
Mir ist klar, wozu das Seminar gut ist.



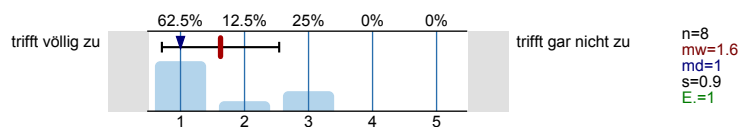
Die ausgewählten Themen sind sinnvoll.



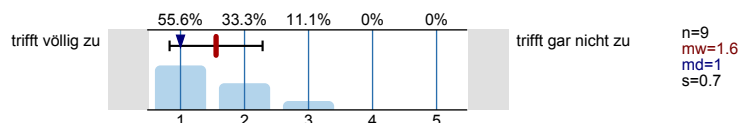
Die Themen passen zusammen.



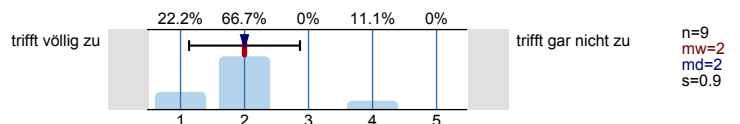
Die Themenverteilung unter den Teilnehmern/innen geschieht fair.



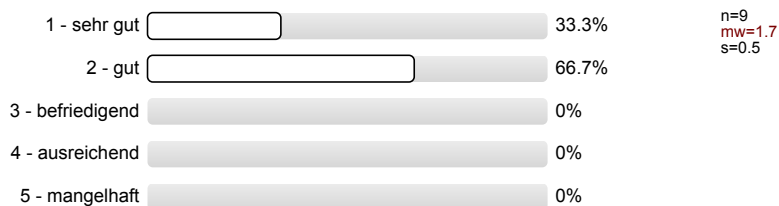
Die Erwartungen an die Teilnehmer/innen sind klar formuliert.



Ich habe die nötigen Grundkenntnisse. (Kommentare unter 8.1)



Ich gebe dem Konzept des Seminars die Gesamtnote.



Betreuung bei Vortrag und Ausarbeitung

Die Betreuerin/der Betreuer ...

Präsentation und Diskussion

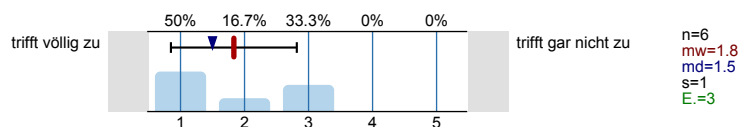
Die Veranstaltungszeit für ...

Seminarunterlagen

Zu den Seminarinhalten gibt es Material (Handouts, Skripte, Literaturlisten ...).

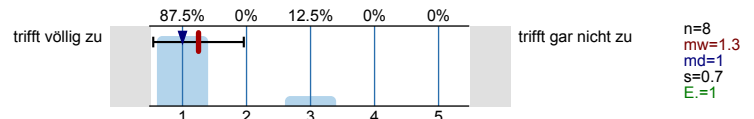


Diese Materialien tragen zum Verständnis der Lehrinhalte bei.



Rahmenbedingungen

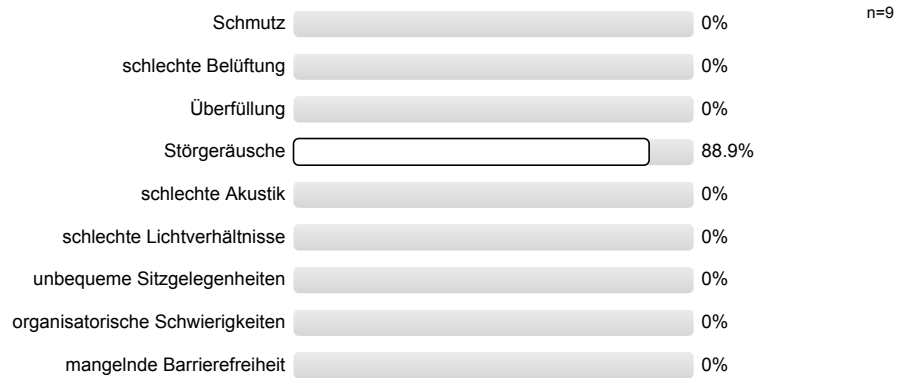
Für den Vortrag stehen geeignete Medien zur Verfügung.



Das Seminar hat eine angemessene Gruppengröße.



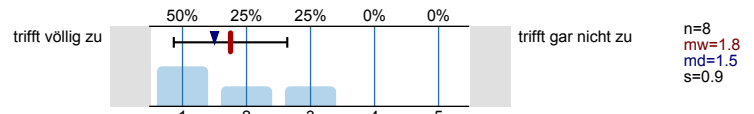
Gibt es äußere Bedingungen, die Sie während oder in Bezug auf das Seminar beeinträchtigen?
(Mehrfachnennungen möglich; Erläuterungen bitte unter 8.1 eintragen)



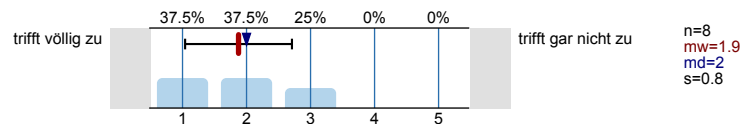
Persönliches Fazit

Ich habe ...

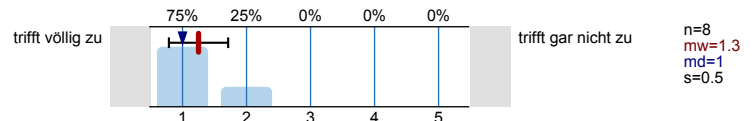
... gelernt zu präsentieren.



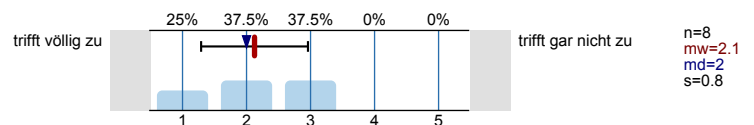
... gelernt selbstständig wissenschaftlich zu arbeiten.



... fachlich-inhaltlich viel gelernt.



Mir hat die Teilnahme am Seminar Spaß gemacht.



Besondere Anregungen / Kritik / Wünsche:

Für Fragen und Anregungen rund um diese Studierendenbefragung lehre@rwth-aachen.de.

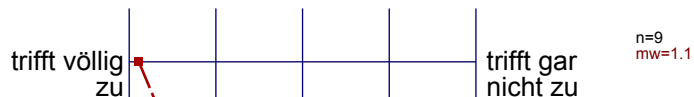
Vielen Dank für Ihre Teilnahme an der Befragung!

Profillinie

Teilbereich:	Informatik
Name der/des	Univ.Prof. Dr.ir. Joost-Pieter Katoen
Titel der Lehrveranstaltung: (Name der Umfrage)	Foundations of Multi-Core Memory Models (Seminar (S))

Konzept des Seminars

Mir ist klar, wozu das Seminar gut ist.



Die ausgewählten Themen sind sinnvoll.



Die Themen passen zusammen.



Die Themenverteilung unter den Teilnehmern/innen geschieht fair.



Die Erwartungen an die Teilnehmer/innen sind klar formuliert.

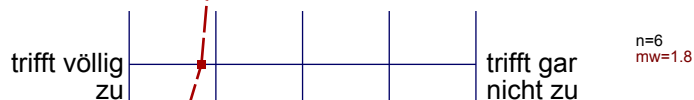


Ich habe die nötigen Grundkenntnisse. (Kommentare unter 8.1)



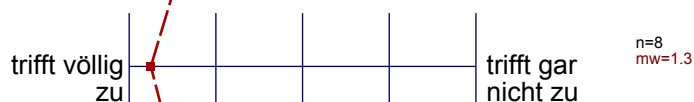
Seminarunterlagen

Diese Materialien tragen zum Verständnis der Lehrinhalte bei.



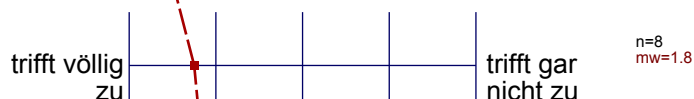
Rahmenbedingungen

Für den Vortrag stehen geeignete Medien zur Verfügung.



Persönliches Fazit

... gelernt zu präsentieren.



... gelernt selbstständig wissenschaftlich zu arbeiten.



... fachlich-inhaltlich viel gelernt.



Mir hat die Teilnahme am Seminar Spaß gemacht.



Auswertungsteil der offenen Fragen

Besondere Anregungen / Kritik / Wünsche:


Was finden Sie an diesem Seminar besonders gut, was besonders schlecht? Wie kann das Seminar (Präsentation, Medieneinsatz, Ausstattung ...) verbessert werden?

Bitte berücksichtigen Sie, dass durch Ihre handschriftlichen Äußerungen evtl. Rückschlüsse auf Ihre Person möglich sind. Daher sollten Sie Ihre handschriftlichen Kommentare ggf. **in Druckbuchstaben** eintragen.
Eintragungen **außerhalb des markierten Feldes** fließen nicht in die Auswertung mit ein.

Baulärm

Es wäre gut, wenn die Themen mehr nach Vorkenntnissen verteilt werden, besonders bei den komplexeren Themen.

Im eigentlichen Seminarraum gab es im Seminarzeitraum Störgeräusche durch Bauarbeit.



Gemäß § 8 Abs. 4 der Evaluierungsordnung der RWTH Aachen vom 17.02.2010 haben die Lehrenden das Recht, zu ihrer eigenen Auswertung der Studiendekanin bzw. dem Studiendekan eine Stellungnahme vorzulegen.

Sollten Sie von der Möglichkeit der Stellungnahme Gebrauch machen wollen, dann fügen Sie diese bitte im nachfolgenden Formularfeld ein. Nachdem Sie den Button „Stellungnahme senden“ betätigt haben, wird die Studiendekanin bzw. der Studiendekan eine automatisierte E-Mail mit dem um Ihre Stellungnahme ergänzten Auswertungsbericht erhalten. Bitte beachten Sie, dass zu jedem Auswertungsbericht nur eine Stellungnahme möglich ist.

Bei Rückfragen steht Ihnen Frau Neumann (E-Mail: lehre@rwth-aachen.de, Tel.: 0241/80-99088) jederzeit gerne zur Verfügung.

Bitte geben Sie hier Ihre Stellungnahme ein: