

RWTH Aachen - Dez. 1.0/Abt. 1.1

Sehr geehrter Herr
Univ.Prof. Dr.ir. Joost-Pieter Katoen (PERSÖNLICH)

Auswertungsbericht Lehrveranstaltungsbeurteilung Anwendung formaler Verifikationsmethoden auf eingebettete Systeme

Auswertungsbericht der Studentischen Lehrveranstaltungsbeurteilung

Sehr geehrte/r Frau/Herr Univ.Prof. Dr.ir. Katoen,

hiermit erhalten Sie die Ergebnisse der Studierendenbefragung zur Veranstaltung Anwendung formaler Verifikationsmethoden auf eingebettete Systeme aus dem SS 2009.

Fragebogen Typ M_Sem4

Zur Zeit können Lehrveranstaltungen gleichen Titels nur über die Fragebogentypen unterschieden werden.

Fragebogentypen im Überblick:

Vorlesungen (deutsch und englisch) M_Vorl, M_VorlB, Me_Lec, Me_LecB
Übungen (deutsch und englisch) M_Ueb, M_UebB, M_UebS, Me_ExC, Me_ExCB
Seminare (deutsch und englisch) M_Sem, M_7Sem, M_8Sem, M_SemB, M_Sem,
Me_7Sem, Me_8Sem
Praktika (deutsch und englisch) M_Prak, M_PrIn, M_PrakB, Me_Prac, Me_PrIn

Bitte besprechen Sie die Ergebnisse mit Ihren Studierenden.

Für Rückfragen stehe ich Ihnen jederzeit gerne zur Verfügung.

Mit freundlichen Grüßen
B. Jansen

Britta Jansen
Zentrale Hochschulverwaltung der RWTH Aachen
Abteilung 1.1
Templergraben 55, 52056 Aachen
Tel.: +49 (0)241 / 80 - 99088

Univ.Prof. Dr.ir. Joost-Pieter Katoen

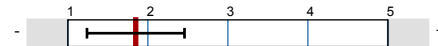
Anwendung formaler Verifikationsmethoden auf eingebettete Systeme (09ss-23312)
Erfasste Fragebögen = 11

Globalwerte

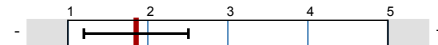
Globalindikator

mw=1.9
s=0.7

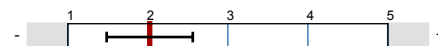
Konzept des Seminars

mw=1.8
s=0.7

Betreuung bei Vortrag und Ausarbeitung

mw=1.9
s=0.8

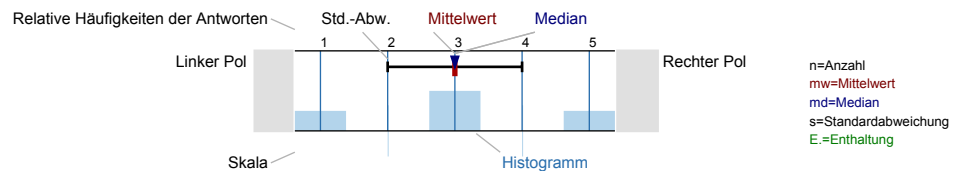
Persönliches Fazit

mw=2
s=0.6

Auswertungsteil der geschlossenen Fragen

Legende

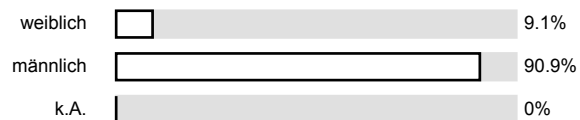
Fragetext



Angaben zur Person

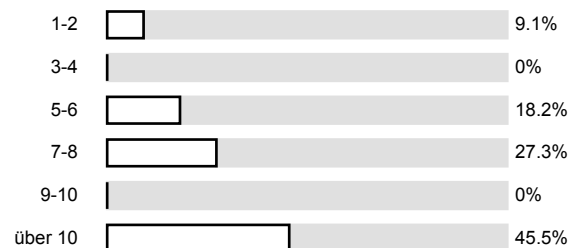
Geschlecht

n=11



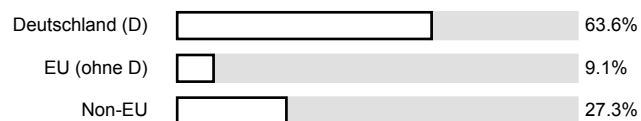
Fachsemester

n=11

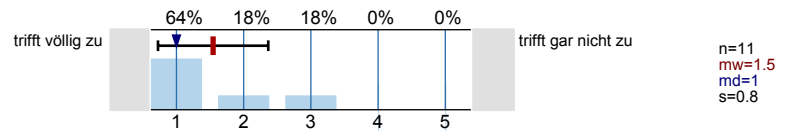


Nationalität

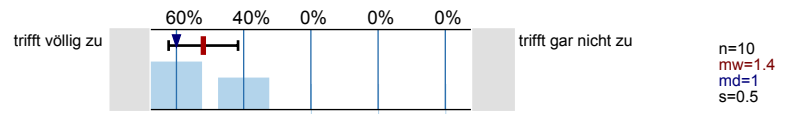
n=11



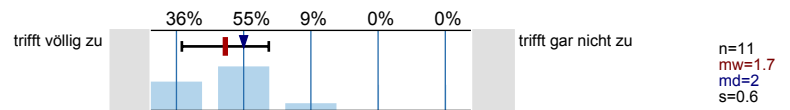
... ist gut erreichbar.



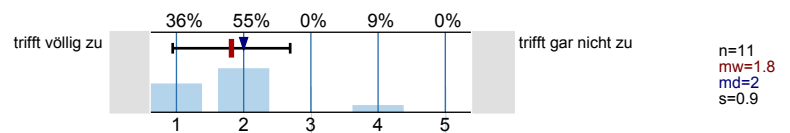
... ist im Umgang mit Studierenden aufgeschlossen.



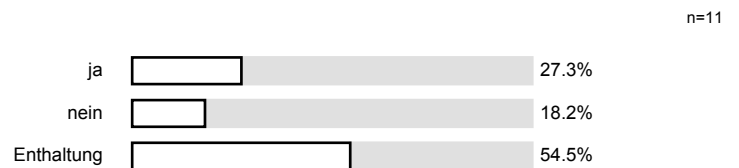
... gibt hilfreich Rückmeldung.



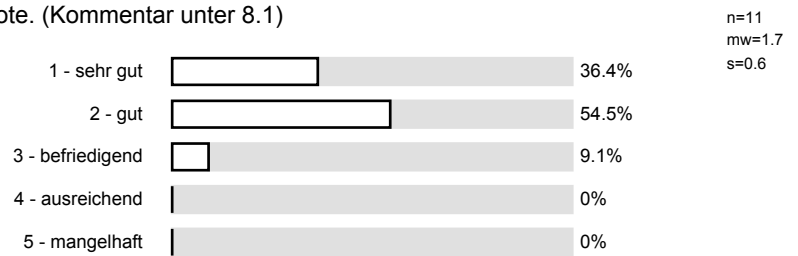
Ich kann meine eigenen Ideen einbringen/umsetzen.



Es gibt die Möglichkeit, einen Probevortrag zu halten.

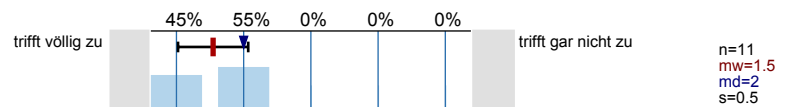


Ich gebe meiner Betreuerin/meinem Betreuer die Gesamtnote. (Kommentar unter 8.1)

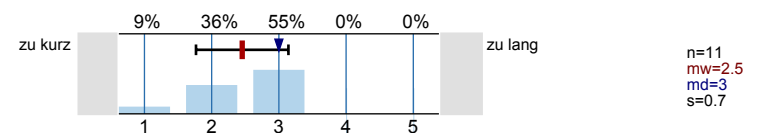


Präsentation und Diskussion

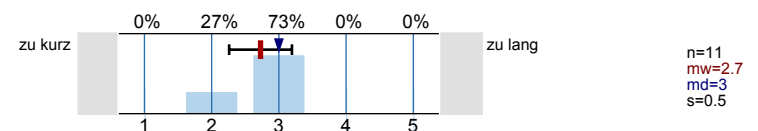
Die Diskussionen werden angemessen moderiert.



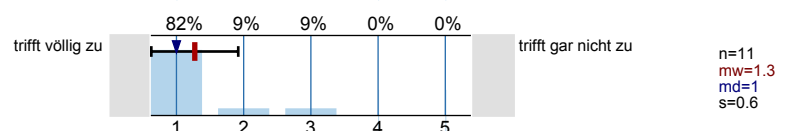
... studentische Präsentationen ist ...



... Diskussionen ist ...



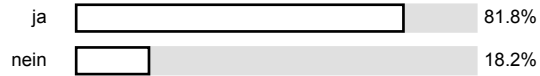
Die übrigen Teilnehmer/innen können nach dem Vortrag Rückmeldung geben.



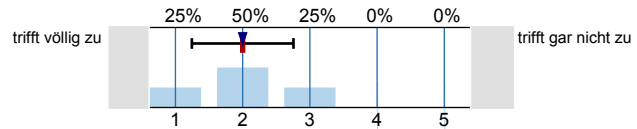
Seminarunterlagen

Zu den Seminarinhalten gibt es Material (Handouts, Skripte, Literaturlisten ...).

n=11



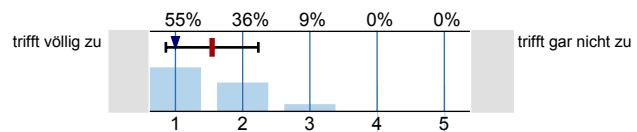
Diese Materialien tragen zum Verständnis der Lehrinhalte bei.



n=8
mw=2
md=2
s=0.8
E=3

Rahmenbedingungen

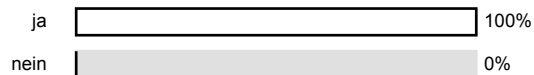
Für den Vortrag stehen geeignete Medien zur Verfügung.



n=11
mw=1.5
md=1
s=0.7

Das Seminar beginnt in der Regel pünktlich.

n=11



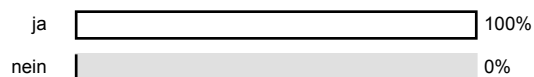
Das Seminar endet in der Regel pünktlich.

n=11



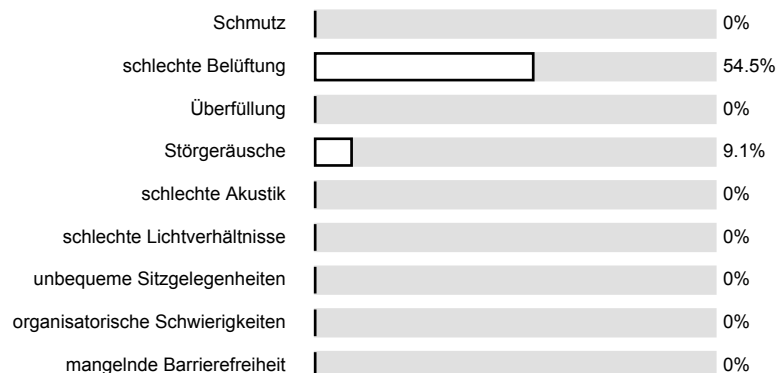
Das Seminar hat eine angemessene Gruppengröße.

n=11



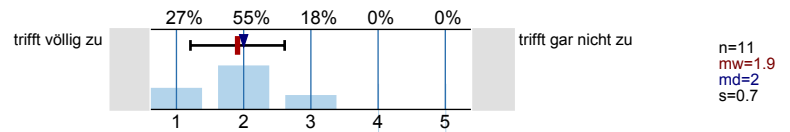
Gibt es äußere Bedingungen, die Sie während oder in Bezug auf das Seminar beeinträchtigen? (Mehrfachnennungen möglich; Erläuterungen bitte unter 8.1 eintragen)

n=11

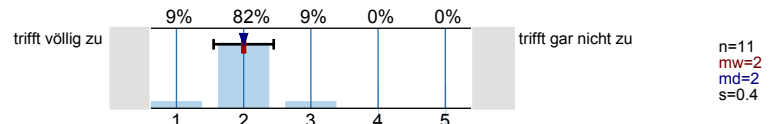


Persönliches Fazit

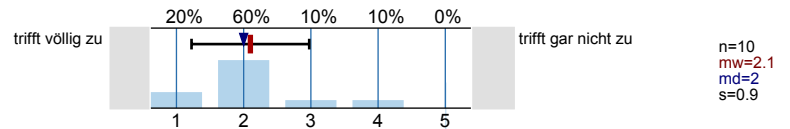
... gelernt zu präsentieren.



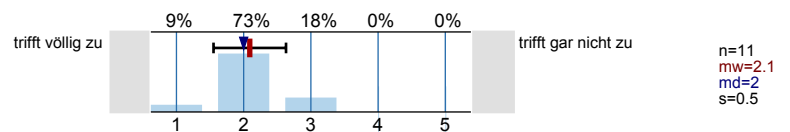
... gelernt selbstständig wissenschaftlich zu arbeiten.



... fachlich-inhaltlich viel gelernt.



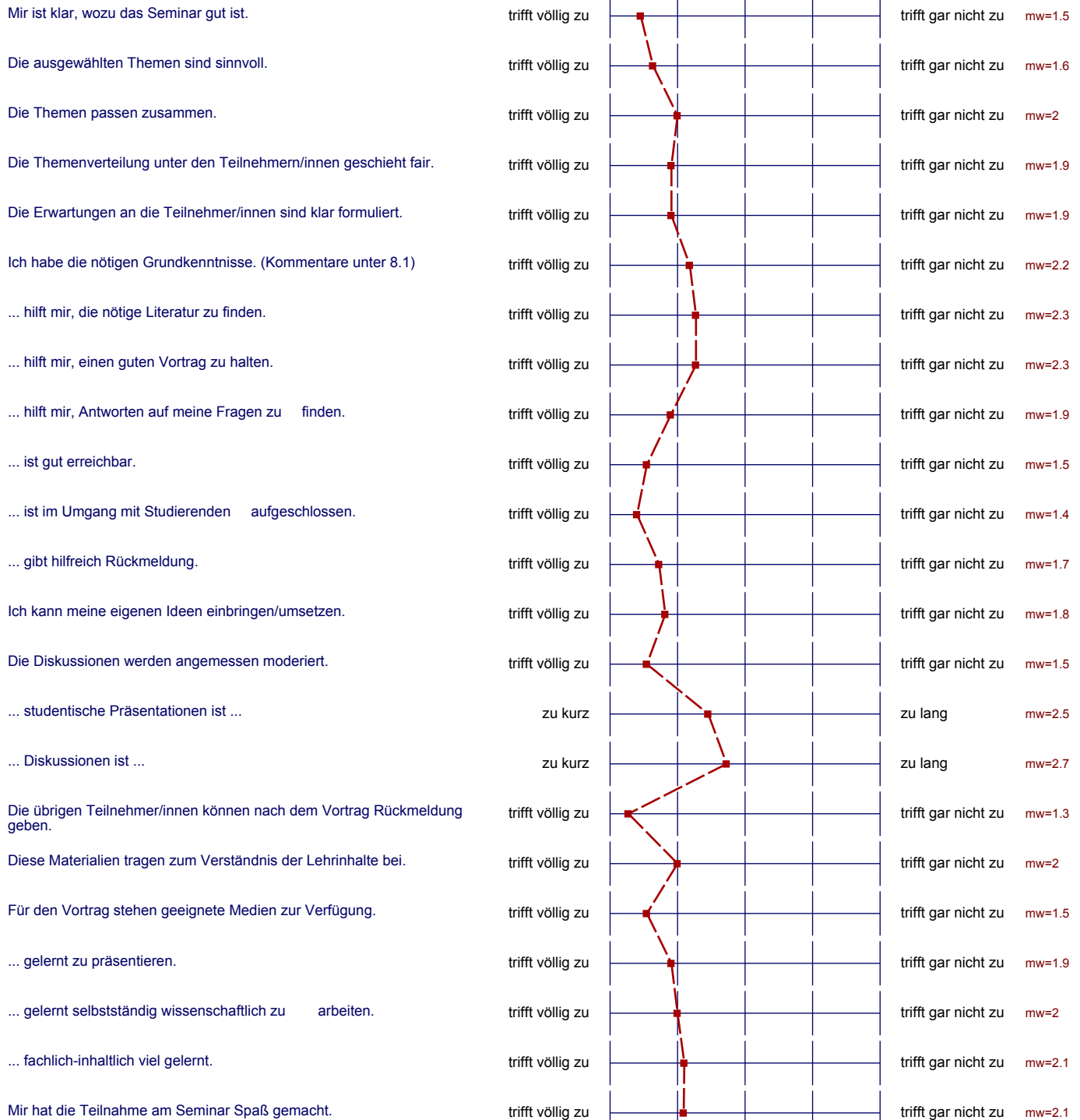
Mir hat die Teilnahme am Seminar Spaß gemacht.



Besondere Anregungen / Kritik / Wünsche:

Profillinie

Teilbereich: Informatik
 Name der/des Lehrenden: Univ.Prof. Dr.ir. Joost-Pieter Katoen
 Titel der Lehrveranstaltung: Anwendung formaler Verifikationsmethoden auf eingebettete Systeme
 (Name der Umfrage)



Auswertungsteil der offenen Fragen

Was finden Sie an diesem Seminar besonders gut, was besonders schlecht? Wie kann das Seminar (Präsentation, Medieneinsatz, Ausstattung ...) verbessert werden? Bitte berücksichtigen Sie, dass durch Ihre handschriftlichen Äußerungen evtl. Rückschlüsse auf Ihre Person möglich sind. Daher sollten Sie Ihre handschriftlichen Kommentare

Die meisten Vorträge hätten etwas mehr Anleitung bzgl.
Detailierungsgrad benötigt (Folieninhalte für "Fremde"
Kaum nachvollziehbar; Ziel besserer Einführung in Thema).

sehr gut, punkt 1.

